

## Besuchszeiten

<b>Normalstation</b> 13:00 - 17:00 Uhr	<b>Sonderklassestation</b> 13:00 - 17:00 Uhr
<b>Operative Intensivstation</b> 13:00 - 14:00 Uhr 19:00 - 20:00 Uhr	

Wir bitten um Verständnis, dass im Zuge von pflegerischen Maßnahmen und der Visite Besucher das Zimmer verlassen müssen.

## Cafeteria

Unsere Cafeteria befindet sich im Erdgeschoss (Eingang Ost) des Hauses. Hier gibt es kalte und warme Getränke und Speisen.

### Öffnungszeiten

Montag bis Freitag: 07:30 - 15:00 Uhr  
Samstag, Sonntag und Feiertag geschlossen

Unser Krankenhausgarten steht allen Patientinnen und Patienten offen.

**Wir sind ein rauchfreies Krankenhaus.** Rauchen ist nur in gekennzeichneten Raucherbereichen erlaubt.

Im Krankenhaus gibt es einen Bankomat im Erdgeschoss gegenüber der Information.

## WLAN

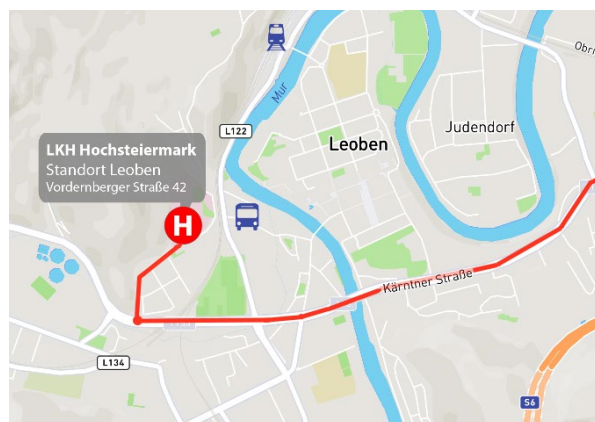
Für jeden stationären Patienten steht das WLAN-Netz des LKH's zur Verfügung.

*Weitere Informationen erhalten Sie in der Informationsmappe in Ihrem Zimmer.*

## Anfahrt

**Öffentliche Verkehrsmittel:** Der Bahnhof befindet sich ca. 15 Gehminuten entfernt. Die nächste Bushaltestelle befindet sich 5 Gehminuten vom Krankenhaus entfernt (siehe unten).

**Auto:** Folgen Sie der Kärntner-Straße und nehmen Sie die Ausfahrt zur Vordernberger Straße. Das Krankenhaus befindet sich nach ca. 500 Metern auf der linken Seite.



**Tiefgarage:** Die Tiefgarage ist durchgehend geöffnet und kostenpflichtig.

**Parkzone:** Vor dem Krankenhaus befindet sich eine grüne Zone. Diese ist von Montag bis Freitag in der Zeit von 08:00 - 18:00 Uhr, Samstag von 08:00 - 12:00 Uhr gebührenpflichtig.

## Kontakt

Steiermärkische Krankenanstaltengesellschaft m.b.H.

Landeskrankenhaus Hochsteiermark  
Standort Leoben

Vordernberger Straße 42  
8700 Leoben  
Telefon: 03842 / 401 - 2434  
[www.lkh-hochsteiermark.at](http://www.lkh-hochsteiermark.at)



Steiermärkische  
Krankenanstalten —  
LKH HOCHSTEIERMARK

# AUFNAHME- INFORMATION FÜR PATIENTEN



## Abteilung für Urologie

LKH Hochsteiermark | Standort Leoben  
Leitung: Prim. Dr. Thomas Alber

## Willkommen an der Abteilung für Urologie am LKH Hochsteiermark!

Unser Ziel ist an unserer Abteilung die bestmögliche Patientenversorgung in einem wertschätzenden und menschlichen Umfeld zu gewährleisten.

Ihr Prim. Dr. Thomas Alber



## Vor Ihrer stationären Aufnahme

- Ihr Termin zur stationären Aufnahme und für die präoperative Untersuchung wird ausschließlich durch Ihren urologischen Facharzt oder die urologische Ambulanz vereinbart!
- Sollten Sie eine Zusatzversicherung haben, bitten wir Sie, dies Ihrem Facharzt oder in der urologischen Ambulanz bekannt zu geben.
- Bei Interesse an einer Sonderklasseaufzahlung melden Sie sich bitte unter 03842 / 401 - 2445.

### Terminvereinbarung:

Urologische Ambulanz: 03842 / 401 - 2634

Chefsekretariat: 03842 / 401 - 2434

**Rückfragen:** Bitte beachten Sie die tel. Auskunftszeit zw. 13:30 - 14:30 Uhr!

Urologische Station A: 03842 / 401 - 2490

Urologische Station B: 03842 / 401 - 2491

Sonderklassestation: 03842 / 401 - 2483

Operative Intensivstation: 03842 / 401 - 2478

## Präoperative anästhesiologische Untersuchung (PAU)

Falls vor Ihrer Operation eine Narkosetauglichkeit notwendig ist, erhalten Sie den Termin von Ihrem niedergelassenen Facharzt oder durch die urologische Ambulanz.

### Präoperative anästhesiologische Ambulanz

Montag bis Freitag 08:00 - 13:00 Uhr,  
Hauptgebäude 2. Stock

## Aufnahme

*Die stationäre Aufnahme erfolgt im 3. Stock im gekennzeichneten Aufnahmezimmer (Nr. 336).*

### Für die Aufnahme benötigen Sie:

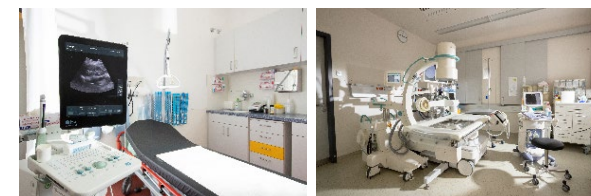
- **Einweisungsschein** Ihres Haus- oder Facharztes
- Ihre **e-Card**
- Amtlicher **Lichtbildausweis** (Führerschein, Personalausweis, Reisepass), falls Sie aus einem anderen Land in Europa kommen: EHIC (European Health Insurance Card)
- Aktuelle **Befunde**
- **Medizinische Ausweise** (Diabetes, Schrittmacher, Blutgerinnung, Allergiepass, Impfpass, Blutgruppenausweis, Prothesenpass, Porth-a-cath Pass)
- vollständige **Medikamentenliste** mit Medikamentennamen und Dosierung, ev. Ihre eigenen Medikamente (z.B. Hormontherapie, Dosieraerosole) und Nahrungsergänzungsmittel
- **Diabetiker:** Pen, Blutzuckermessgerät und Teststreifen
- Polizzen-Nummer Ihrer Zusatzversicherung (falls vorhanden).
- Überlegen Sie sich mit Ihren Angehörigen ein **Kennwort** für die telefonische Auskunft.

## Wertgegenstände

Das Krankenhaus übernimmt keine Haftung für Wertgegenstände und Geldbeträge.

## Das sollten Sie einpacken

- **Schlafmantel, bequeme Kleidung (Trainingsanzug), Nachwäsche**
- **Gewohnte Hilfsmittel** wie Brille, Zahnersatz, Prothesenschale, CPAP-Maske, Gehhilfen wie z.B. Gehstock, Krücken etc. (Gehhilfen wegen Verwechslungsrisiko beschriften)
- **Toilett-Artikel** (Zahnbürste & Zahnpasta, Seife, Shampoo, Haarbürste, Rasierapparat)
- **Schuhe:** Sichere, rutschfeste Schuhe, in denen Sie einen guten Halt haben. Die Schuhe sollten nicht zu eng sein da Sie evtl. Bandagen oder Stützstrümpfe tragen müssen.
- **Stützstrümpfe** (falls verordnet)
- **Sonstiges:** Ihre Lieblingslektüre, bei Bedarf Handyladegerät



## Nach Ihrem Aufenthalt

Wenn Sie nach dem Krankenhausaufenthalt Betreuung brauchen, unterstützt Sie unser Entlassungsmanagement gerne bei der Organisation.

### Kontakt Entlassungsmanagement

Brandner Barbara (barbara.brandner@kages.at)  
bzw. Rantschl Nina (nina.rantschl@kages.at)  
03842 / 401 - 3357