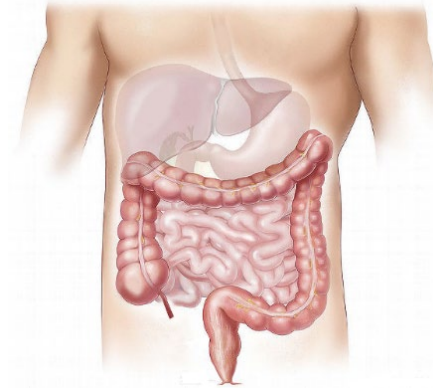


Information zur Darmentleerung



Pat. Etikette

Termin am _____ um _____ Uhr.

Sehr geehrte Patientin, sehr geehrter Patient!

Bei Ihnen soll eine **endoskopische Untersuchung des Dickdarms** (Koloskopie) durchgeführt werden. Dafür ist eine gründliche Reinigung des Darmes notwendig. Nur ein vollständig gereinigter Darm sichert ein gutes und aussagekräftiges Untersuchungsergebnis.

Es liegt in Ihrem Interesse, die nachfolgenden Vorbereitungsmaßnahmen genau durchzuführen.

Besprechen Sie mit Ihrem Hausarzt oder Internisten:

- ⚠ Ob Sie **wichtige Arzneimittel** einnehmen müssen, da möglicherweise durch die Trinklösung Medikamente ihre Wirkung verlieren können.
- ⚠ Klären Sie, falls Sie **blutverdünnende Medikamente** (z.B. Thrombo ASS, Marcumar, Sintrom, Plavix, Lixiana, Eliquis ...) einnehmen, ob diese abgesetzt werden können.
- ⚠ 2 Tage vor der Untersuchung müssen Sie eine **Stuhlsorge** durchführen (z.B. mit Dulcolax Dragees, Laevolac, Molaxole ect. ...)
- ⚠ Besorgen Sie sich das Rezept für die Entleerung: Moviprep, Citra-Fleet oder Golytely.

Begleitperson:

Wünschen Sie zur leichteren Durchführung der Untersuchung eine Sedierung (Schlafspritze), **so muss die Begleitperson mit Ihnen zu der angegebenen Uhrzeit in der MGE-Endoskopie eintreffen und andauernd, bis zu Ihrer Entlassung, anwesend sein!!!**



Die angegebene Uhrzeit ist nicht mit dem Beginn der Untersuchung gleichzusetzen.

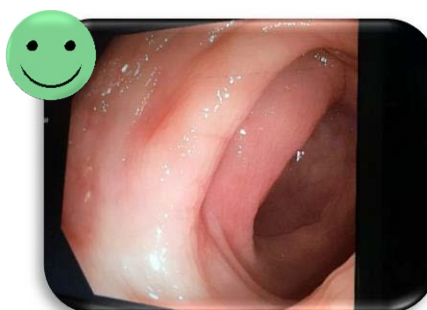
Wir werden uns bemühen, die Wartezeiten möglichst kurz zu halten. Leider kann dies nicht immer gewährleistet werden, da möglicherweise Notfälle dringlicher behandelt werden müssen oder vorherige Untersuchungen länger als geplant dauern. Bitten haben Sie hierfür Verständnis.

Vorbereitungsmaßnahmen:

7 Tage vor der Untersuchung:

Sie sollten 7 Tage vor dem Untersuchungstermin folgende Lebensmittel vermeiden:

Lebensmittel, welche Körner, Samen, Schalen oder Häute enthalten!



Unverdaute Nahrung oder Kerne können während der Untersuchung das Endoskop verstopfen sowie eventuelle Polypen verdecken und somit die Untersuchung erschweren bzw. die Untersuchung nicht aussagekräftig machen.



Lebensmittel mit Körnern, Samen und Schalen:

- Müsli
- Mohn
- Körnerbrot
- Leinsamen
- Tomaten
- Gurken
- Trauben
- Kiwis
- Orangen
- Grapefruits
- Mandarinen
- Beeren



Lebensmittel, die Blähungen verursachen:

- Linsen
- Erbsen
- Bohnen
- Sellerie
- Karfiol
- Kohlrabi
- Weiß- und
Blaukraut



Schwer verdauliche bzw. faserige Nahrungsmittel:

- Blattsalate
- Paprika
- Pilze
- Zwiebel, Lauch
- Petersilie
- Kürbis
- Spargel
- gebratenes,
fettes Fleisch
- Eierspeisen
- Schnittlauch



Nahrungsmittel, die Sie bevorzugen sollten:

- mageres
gedünstetes
Fleisch
- Fisch
- Reis
- Nudeln
- Kartoffeln
- Semmeln

2 Tage vor der Untersuchung:



Stuhlsorge durchführen!

(z.B. mit Dulcolax Dragees, Laevolac, Molaxole, etc. ...)

1 Tag vor der Untersuchung:

Morgens: ein leichtes Frühstück (z.B. 1 kleines Stück Weißbrot und 1 Tasse Kaffee)

Anschließend keine feste Nahrung mehr zu sich nehmen!

Mittags: klare Suppe (ohne Einlage und ohne Kräuter, klarer Kompottsaft)

Entleerung mit Moviprep oder Moviprep Orange:

Moviprep enthält 2 Folienbeutel. In jedem Folienbeutel befinden sich ein Beutel A und ein Beutel B. Pro Dosis werden ein Beutel A und ein Beutel B zusammen in 1 Liter Wasser aufgelöst.

Um 15 Uhr: 1. Dosis Moviprep(1L) plus mind. 2L Flüssigkeit.
Mögliche Getränke sind Wasser, Tee, klare Suppe, verdünnte Fruchtsäfte, Elektrolytlösungen (Sportgetränke), jedoch **keine Milch und Fruchtsäfte mit Fruchtfleisch**. Diese 3 Liter müssen Sie in maximal 3 Stunden getrunken haben!

Um 20 Uhr: 2. Dosis Moviprep (1L) plus mind. 2L Flüssigkeit (wie bei 1. Dosis).
Diese 3 Liter müssen Sie in maximal 3 Stunden getrunken haben!

Haben Sie den Termin ab 10:00 Uhr, dann trinken Sie die 2. Dosis am Untersuchungstag um 5 Uhr früh! Diese 3 Liter müssen Sie in maximal 3 Stunden getrunken haben – dann sollten Sie allerdings nichts mehr trinken!

Die letzte Ausscheidung muss wie Kamillentee aussehen!

oder

Entleerung mit Citra Fleet:

Inhalt eines Beutels in eine Tasse mit kaltem Leitungswasser (ca. 150 ml) einrühren. 2-3 Minuten lang umrühren. Wird die Lösung zum Einnehmen beim Umrühren heiß, lassen Sie sie abkühlen. Sobald die Lösung trinkfertig ist, trinken Sie diese unverzüglich. Die Lösung sieht trübe aus.

Um 15 Uhr: 1. Dosis Citra Fleet (150ml) trinken. Warten Sie dann etwa 10 Minuten, damit das Produkt nicht verdünnt wird. Trinken Sie dann 3 Liter Flüssigkeit in max. 3 Stunden
Mögliche Getränke sind Wasser, Tee, klare Suppe, verdünnte Fruchtsäfte, Elektrolytlösungen(Sportgetränke), jedoch **keine Milch und Fruchtsäfte mit Fruchtfleisch**.

Um 20 Uhr: 2. Dosis Citra Fleet (150ml) trinken. Warten Sie dann etwa 10 Minuten, damit das Produkt nicht verdünnt wird. Trinken Sie dann 3 Liter Flüssigkeit (wie bei 1. Dosis) in max. 3 Stunden.

Haben Sie den Termin ab 10:00 Uhr, dann trinken Sie die 2. Dosis am Untersuchungstag um 5 Uhr früh! Diese 3 Liter müssen Sie in maximal 3 Stunden getrunken haben – dann sollten Sie allerdings nichts mehr trinken!

Die letzte Ausscheidung muss wie Kamillentee aussehen!

**Falls Moviprep nicht in der Apotheke erhältlich ist,
haben Sie die Möglichkeit sich mit GOLYTELY zu entleeren.**

Entleerung mit Golytely:

Golytely besteht aus 2mal 2 Litern Fertiglösung. Um Golytely geschmacklich zu verbessern, können Sie etwas Saftsirup beifügen und Golytely gekühlt trinken.

Um 15 Uhr: 1. Dosis Golytely (2 Liter) plus 1 Liter Flüssigkeit in max 3 Stunden. Mögliche Getränke sind Wasser, Tee, klare Suppe, verdünnte Fruchtsäfte, Elektrolytlösungen(Sportgetränke), jedoch **keine Milch und Fruchtsäfte mit Fruchtfleisch.**

Um 20 Uhr: 2. Dosis Golytely (2 Liter) plus 1 Liter Flüssigkeit (wie bei 1. Dosis). Diese 3 Liter müssen Sie in maximal 3 Stunden getrunken haben!

Haben Sie den Termin ab 10:00 Uhr, dann trinken Sie die 2. Dosis am Untersuchungstag um 5 Uhr früh! Diese 3 Liter müssen Sie in maximal 3 Stunden getrunken haben – dann sollten Sie allerdings nichts mehr trinken!

Die letzte Ausscheidung muss wie Kamillentee aussehen!

Die Darmspüllösung schmeckt nicht?

- Sie können die Trinklösung kühlen (Eiswürfel) und eventuell mit einem Strohhalm trinken.
- Geben Sie klare Fruchtsäfte in die Trinklösung.
- Trinken Sie kleine Mengen klarer Säfte oder Tee (z.B. Pfefferminz/Kamille) dazwischen.
- Zähneputzen, Kaugummi kauen und Bonbons lutschen hilft gegen den Geschmack.
- Bei Übelkeit: Pausieren Sie mit der Abführung und versuchen Sie es mit kleineren Portionen.

Sie frieren oder haben eventuell Kreislaufprobleme?

- Bequeme, warme Kleidung ist sinnvoll, zusätzlich ist es sinnvoll, warme Socken mit zur Untersuchung zu bringen.
- Heiße Getränke, wie Tee mit Honig, klare Suppe oder eine Wärmeflasche sorgen für Wohlbehagen.
- Bewegen Sie sich während der Abführmaßnahme.
- Bei Kreislaufproblemen legen Sie sich hin und lagern Sie die Beine hoch.
- Sollten starke Schmerzen auftreten, setzen Sie sich mit Ihrem Arzt in Verbindung!

Am Untersuchungstag:

Um jeglichen Stress zu vermeiden:

- Entfernen Sie bitte Ihren gesamten Schmuck und Ihre Piercings zu Hause !!

Der Umwelt zuliebe:

- Nehmen Sie für Ihre Schuhe und Kleidung eine Tasche mit,
- für Ihre Brille ein Etui,
- für Ihren Zahnersatz eine Zahnprothesenschale.



Nehmen Sie aktuelle Befunde sowie Ihre Einwilligungserklärung ausgefüllt und unterschrieben mit.

Haben Sie die Anweisungen genau befolgt, dann kommen Sie mit Ihrer Begleitperson stressfrei und entspannt zu uns in die MGE-Ambulanz.

Wir freuen uns, Sie bei Ihrer Untersuchung betreuen zu dürfen!

Ihr MGE-Endoskopie Team



Kontakt

MGE-Ambulanz

Ambulanzzeiten: 07:00 – 15:00 Uhr

Tel.: 03842 401 - 2675

Fax: 03842 401 - 2847