

Nach tagesklinischer Behandlung

- ✓ Sie werden bei uns für einige Stunden überwacht.
- ✓ Bevor Sie das erste Mal aufstehen, melden Sie sich bitte beim zuständigen Pflegepersonal.
- ✓ Bei Ihrer Entlassung erhalten Sie einen Arztbrief über die erfolgte Behandlung sowie weitere Behandlungsempfehlungen.
- ✓ Der Heimtransport nach der Entlassung muss vorab selbst organisiert sein.
- ✓ Eine Krankmeldung kann nur über Ihre*n zuständige*n Hausärztin*Hausarzt erfolgen.
- ✓ Bei Ihrer Entlassung müssen Sie von einer Begleitperson nach Hause gebracht werden. Sollten unvorhergesehene Komplikationen auftreten, ist in manchen Fällen eine stationäre Aufnahme erforderlich.

Wichtig! 12 Stunden nach der Behandlung dürfen Sie...

nicht aktiv am Straßenverkehr teilnehmen!
keine Maschinen und Werkzeuge benutzen!
keine wichtigen Entscheidungen treffen (Verträge etc.)!
keinen Alkohol trinken! Es können Wechselwirkungen mit den verabreichten Medikamenten auftreten.

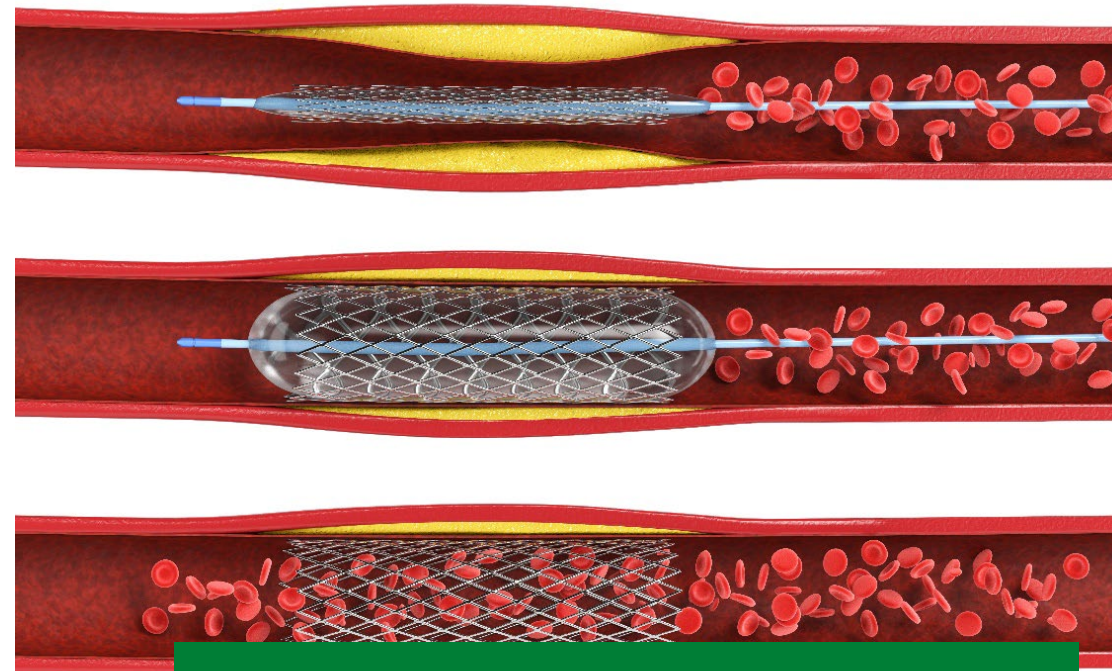
- ▶ **24 Stunden nach der Behandlung sollte die häusliche Betreuung durch einen Angehörigen sichergestellt sein!**

Entlassungsempfehlungen

- ✓ Halten Sie den Wundverband trocken und sauber; dieser darf nicht nass werden und soll am nächsten Tag selbständig entfernt werden!
- ✓ Sollte es zu Komplikationen kommen, kontaktieren Sie bitte die*den diensthabende*n Kardiolog*in unter +43 3862/895-0 oder Ihre*Ihren Hausärztin*Hausarzt.
- ✓ **In Notfällen wenden Sie sich an den Rettungsdienst Tel: 144**

Wir wünschen Ihnen einen angenehmen Aufenthalt!

Steiermärkische Krankenanstaltengesellschaft m.b.H.
Landeskrankenhaus Hochsteiermark
Standort Bruck an der Mur
Tragösser Straße 1
8600 Bruck an der Mur
Telefon: +43 3862/895-0
www.lkh-hochsteiermark.at



Tagesklinik Innere Medizin und Kardiologie

LKH Hochsteiermark | Standort Bruck

Leitung: Prim. Assoz.Prof. PD Dr. Klug Gert, MSc FESC



Information zur tagesklinischer Behandlung

Wir möchten Sie gerne bei der Vorbereitung auf Ihre tagesklinische Behandlung optimal unterstützen. Aus diesem Grund haben wir für Sie die wichtigsten Informationen zusammengefasst. Bitte beachten Sie die nachfolgenden Punkte. Somit können Sie selbst einen wichtigen Beitrag zum reibungslosen Ablauf leisten.

Bitte beachten Sie vor der tagesklinischen Behandlung:



Medikamente

Wenn Sie regelmäßig Medikamente einnehmen müssen, besprechen Sie das bitte mit der*dem zuständigen Ärztin*Arzt im Rahmen der Voruntersuchung. Hier wird festgelegt, wie die Medikamente am Untersuchungstag einzunehmen sind.



Gesundheitszustand

Sollten Sie vor der tagesklinischen Behandlung krank werden (Husten, Fieber etc.) informieren Sie uns bitte ehest möglich. Wir besprechen dann zu Ihrer Sicherheit das weitere Vorgehen mit Ihnen.



Terminabsage

Sollten Sie den vereinbarten Termin aus dringenden Gründen nicht wahrnehmen können, benachrichtigen Sie uns bitte umgehend im Zeitraum von 08:00 bis 14:00 Uhr unter +43 3862/895-5201!



Befunde

Bitte nehmen Sie relevante und wichtige Befunde am Tag der tagesklinischen Aufnahme mit.

Wichtig!

Datum der tagesklinischen Behandlung

Tag des Eingriffs

Uhrzeit der Aufnahme

Bitte kommen Sie pünktlich!



Vorbereitung zur tagesklinischen Behandlung

- ✓ Duschen Sie am Morgen vor der Behandlung zu Hause sorgfältig mit Seife/Duschgel und achten Sie besonders auf die Sauberkeit des Nabels, der Hände und Füße - auch unter den Nägeln!
- ✓ Lassen Sie Wertgegenstände möglichst zu Hause und nehmen Sie nur mit, was nötig ist (keinen Schmuck, keine hohen Geldbeträge), bitte Hausschuhe nicht vergessen.
- ✓ **Nehmen Sie alle Medikamente, die Sie regelmäßig einnehmen, für den Aufenthalt in der Tagesklinik mit.**
- ✓ Entfernen Sie sämtlichen Schmuck, Piercings, Kunstnägel bzw. auch den Nagellack an den Finger- und Zehennägeln.

Vor tagesklinischer Behandlung

- ✓ Kommen Sie nüchtern zur Aufnahme
- ✓ Melden Sie sich zum vereinbarten Zeitpunkt am Schalter der Patientenmeldung, anschließend betreut Sie auf der Station das Pflorgeteam und trifft alle Vorbereitungen für den geplanten Eingriff.
- ✓ Ihre persönlichen Gegenstände können Sie während des Aufenthaltes in versperrbaren Kästen verwahren.

